

PJ 13 EVALUATION DES INCIDENCES NATURA 2000

PJ 13.1 DESCRIPTION DU PROJET ET LOCALISATION DES SITES NATURA 2000

Le projet se compose d'une unité de méthanisation existante implantée sur un plateau agricole en grandes cultures.

Les cartes de localisation des composantes du projet et des sites Natura 2000 alentours sont présentées pages suivantes.

PJ 13.2 EXPOSE SOMMAIRE DES RAISONS DE L'ABSENCE D'INCIDENCE

Site de méthanisation :

Le site Natura 2000 le plus proche est situé à 2.7 km. Il s'agit du site FR1112003 "Boucles de la Marne" relevant de la directive Oiseaux.

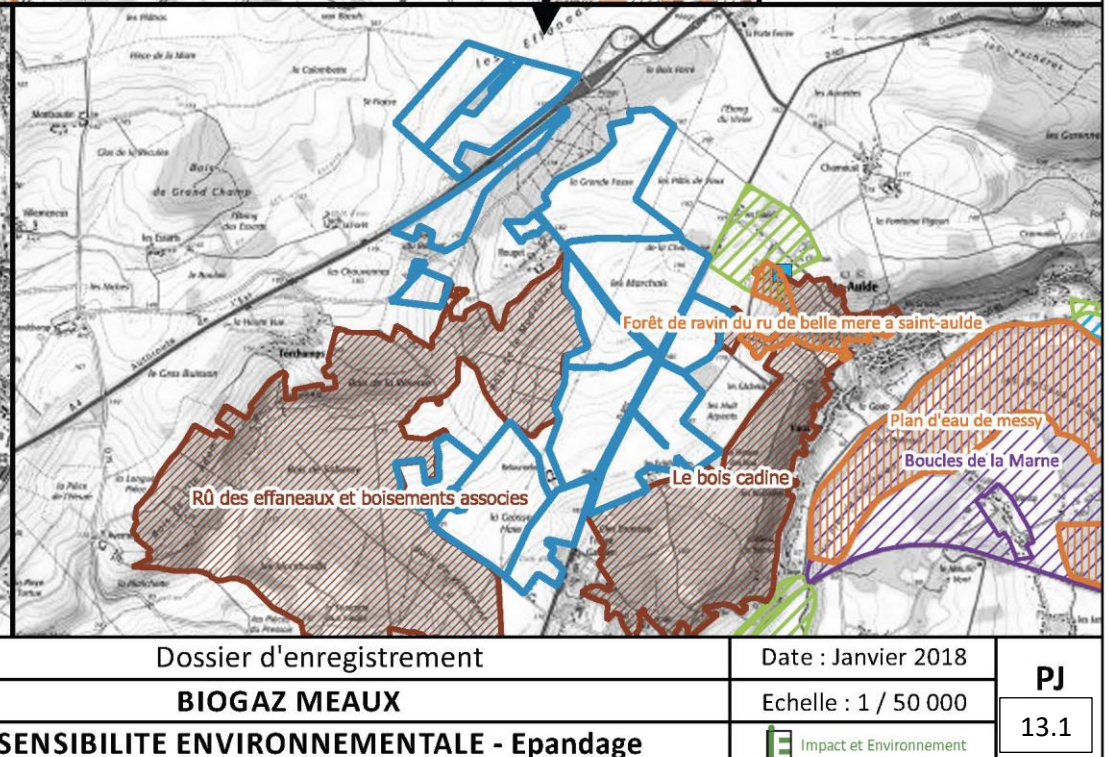
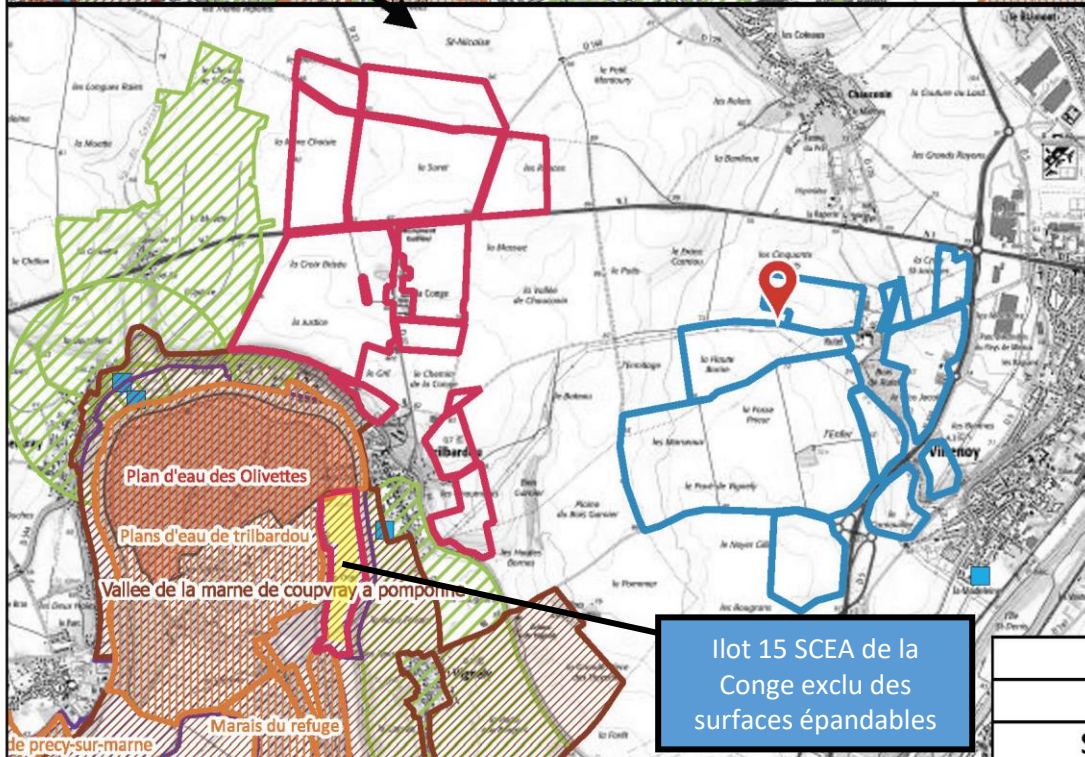
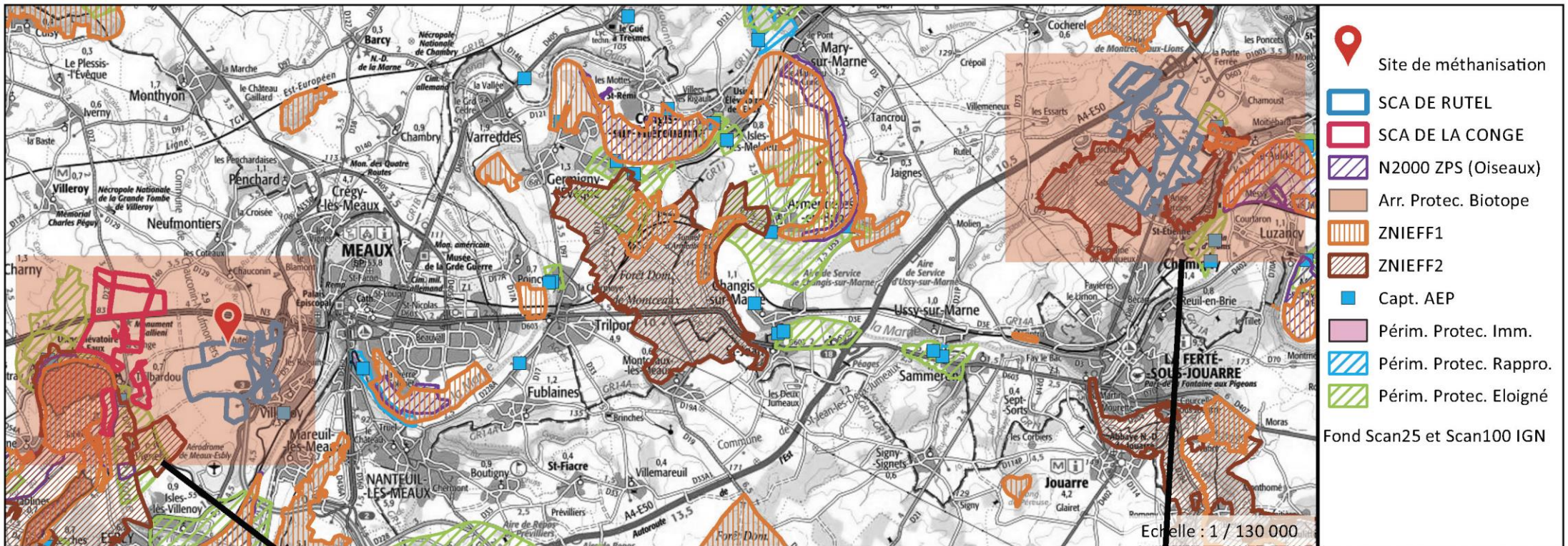
Le site de méthanisation ne se compose pas des mêmes habitats et est suffisamment éloigné pour ne pas entrer en interférence.

Epandage

L'îlot 15 de la SCEA de la Conge a été exclu des surfaces épandables (voir PJ N°20). Par conséquent aucune surface épandable n'est située en zone Natura 2000

Conclusion

Il n'y aura donc pas d'incidence du projet dans son ensemble sur les sites Natura 2000 alentours.



Dossier d'enregistrement	Date : Janvier 2018	PJ
 BIOGAZ MEAUX 	Echelle : 1 / 50 000	
 SENSIBILITE ENVIRONNEMENTALE - Epandage 		13.1
Impact et Environnement		